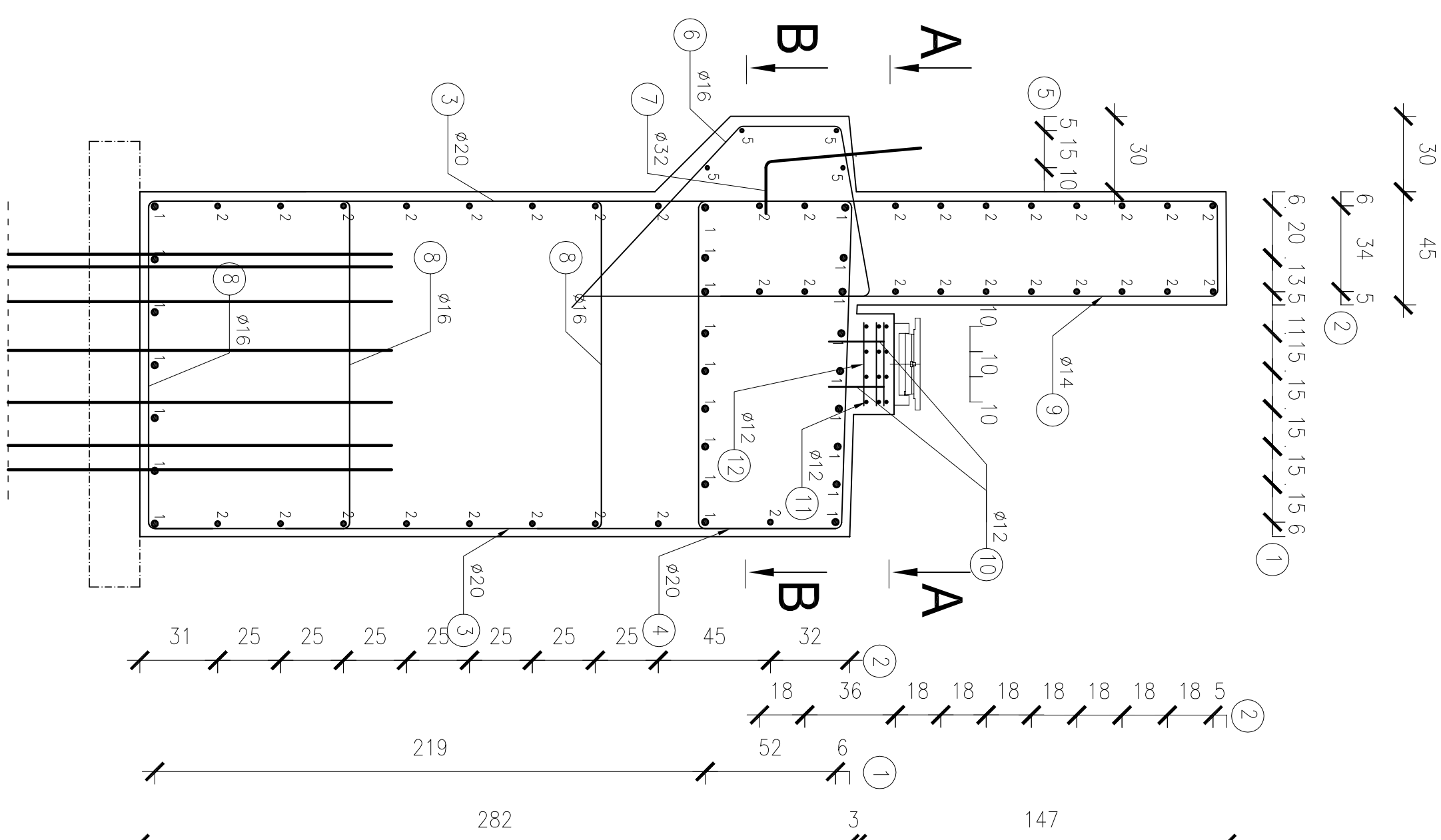
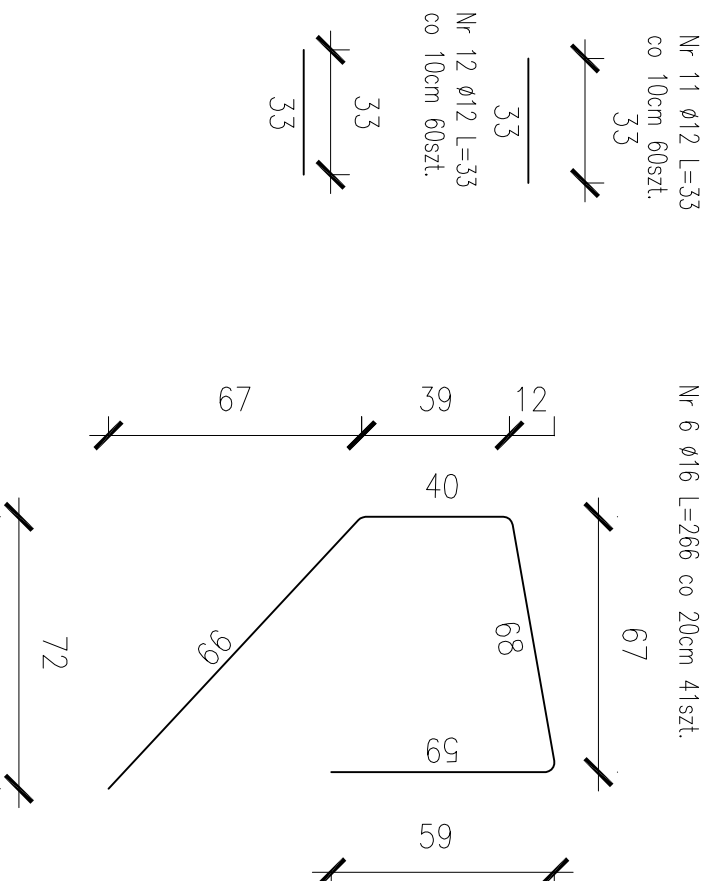
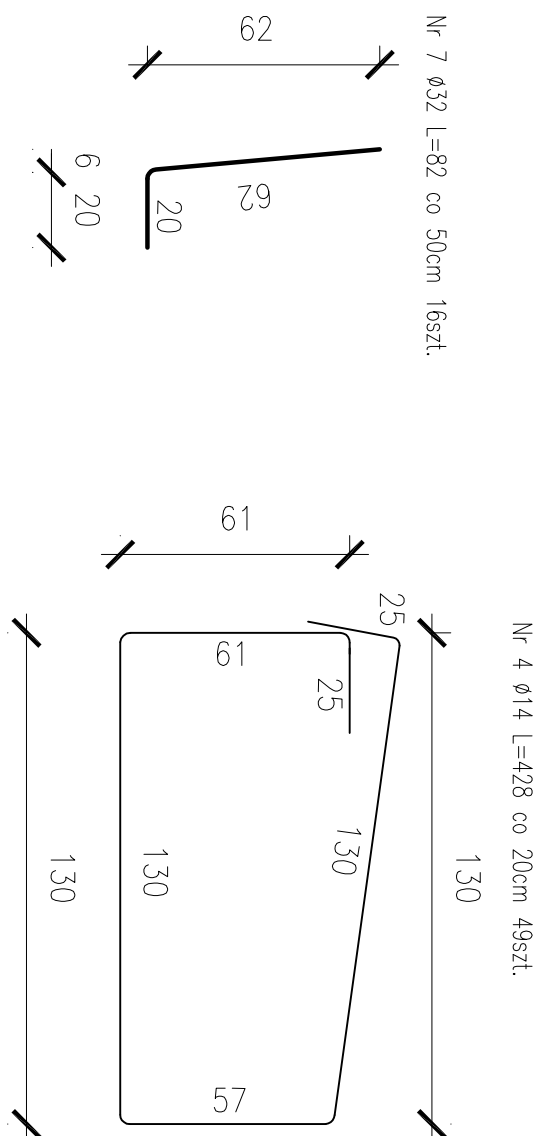
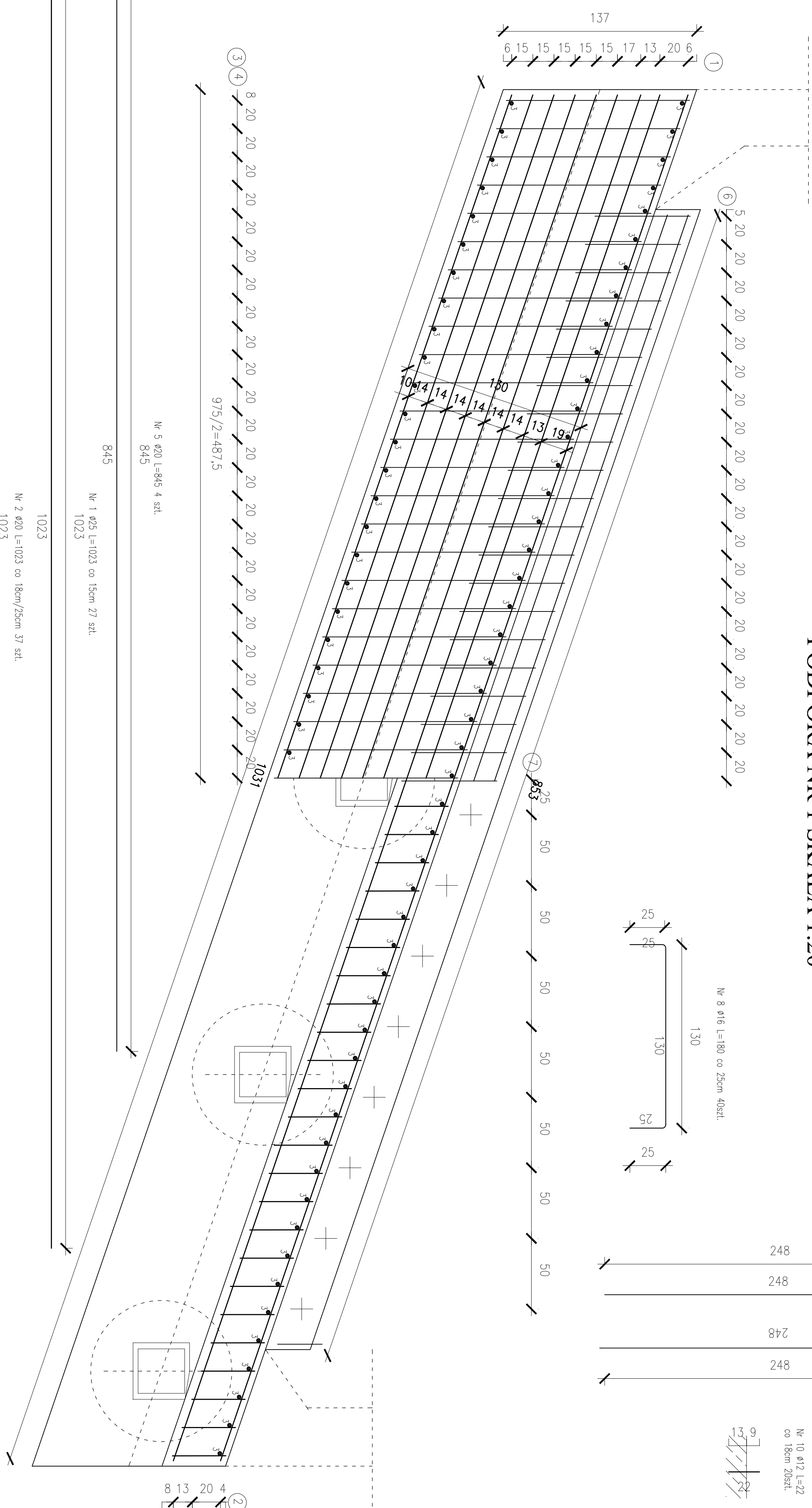


PRZEKRÓJ PORZĘCZNY - PODPORA NR 1 SKALA 1:200



**RYSunEK KONSTRUKCYJNY PRZYCZÓŁKA -
PODPORA NR 1 SKALA 1:20**



ZESTAWIENIE MATERIAŁÓW DLA KORPUŚÓW PRZYCZÓŁKÓW

beton klasy B35
stal min. AII

$V = (9,75 \times 4,82 \text{ m}^3) + (9,75 \times 2,65 \text{ m}^3) = 47 \text{ m}^3 + 26 \text{ m}^3 = 73 \text{ m}^3$
 $G = 3774,47 \text{ kg} + 2960,65 \text{ kg} = 6735,12 \text{ kg}$

UWAGI

1. Promień gięcia prętów według PN 91/S-10042

2. Pręty należy łączyć na zakład według PN 91/S-10042

3. Na rysunku przedstawiono zbrojenie dla podpory nr 1 (wysokości 2,82m)

dla podpory nr 3 (wysokości 1,25m) należy wykonać analogicznie

ZESTAWIENIE STALI DLA PODPORY NR 1

číslo stali zbrojovky									
Nr	Šírka (mm)	Dĺžka (m)	hĺbka	φ12	φ14	φ16	φ20	φ25	φ32
1	25	10,23	37						
2	20	10,23	27						
3	20	2,70	73				378,51		
4	14	4,28	49		209,72		197,10		
5	20	8,45	4						
6	16	2,66	41			109,06			
7	32	0,82	16						13,12
8	16	1,80	120			216,00			
9	14	5,34	49		261,66				
10	12	0,22	20		4,40				
11	12	0,33	60		19,80				
12	12	0,33	60						
Dĺžka zbraň (m)				44,00	471,38	325,06	609,41	276,21	13,12
Číslo nrb (kg)				0,888	1,210	1,580	2,470	3,880	6,310
Masa zbraň (kg)				39,07	570,37	513,59	1,505,24	1,063,41	82,79
Masa optiky (kg)						3,774,47			

ZESTAWIENIE STALI DLA PODPORY NR 3

Nr	Srednica (mm)	Duglošč (m)	Ilošč	delež stali zbrojnovneji					
				φ16	φ25				φ32
1	25	10,23	27						
2	20	10,23	25				255,75		276,21
3	20	1,13	73				82,49		
4	14	4,28	49		209,72				
5	20	8,45	4				33,80		
6	16	2,66	41			109,06			
7	32	0,82	16						13,12
8	16	1,80	40			72,00			
9	14	5,34	49		261,66				
10	12	0,22	20	4,40					
11	12	0,33	60	19,80					
12	12	0,33	60	19,80					
		Duglošč razm (m)	44,00	471,38	181,06	372,04	276,21	13,12	
		Čečar razm (kg)	0,888	1,710	1,380	2,470	3,880	6,310	
		Masa razm (kg)	39,07	570,37	286,07	918,94	1.063,41	82,79	
		Masa ogletm (kg)			2.960,65				

[illegible]